
Identification

Coordonnées
Caractéristiques
Offre de formation

Population scolaire

Effectifs d'élèves
Caractéristiques des élèves
Difficultés scolaires

Personnels et moyens

Caractéristiques des personnels
Moyens de fonctionnement

Performance

Parcours
Indicateurs de valeur ajoutée des lycées (ival)
Résultats
Vie scolaire et attractivité

Identification

Coordonnées

Adresse : PARVIS DES JACOBINS
31068 TOULOUSE CEDEX 7

Téléphone : 05 62 15 42 15

Fax de l'établissement : 05 62 15 42 33

E-mail établissement : ce.0310036W@ac-toulouse.fr

Site web :

Nom du chef d'établissement :

Caractéristiques

Centre d'information et d'orientation : CIO TOULOUSE CENTRE

Catégorie financière : 5

Hébergement post-bac - 2013-2014 : Internat mixte

Nombre de places d'internat post-bac - 2013-2014	Disponibles	Occupées
Filles	100	95
Garçons	192	189

Total général des effectifs d'élèves	2012	2013	2014
Total général	2168	2056	1950

Offre de formation

Présence de sections linguistiques et sportives - 2014-2015	Nombre d'élèves
Section Européenne	75
Section Bi-Nationale	56
Section Orientale	14

Population scolaire

Effectifs d'élèves

Effectifs d'élèves du 2nd cycle GT	2012	2013	2014
2NDE GT DE DETERMINATION	419	325	300
1ERE S	318	308	239
1ERE L	19	25	23
1ERE ES	71	62	47
TERMINALE S	299	303	297
TERMINALE L	22	22	28
TERMINALE ES	71	72	65
Total 2nd cycle GT	1219	1117	999

Effectifs détaillés du 2nd cycle GT	2013	2014
2NDE GT DE DETERMINATION	325	300
1ERE SCIENTIFIQUE SVT	253	184
1ERE SCIENTIFIQUE SI	55	55
1ERE LITTERAIRE	25	23
1ERE ECONOMIQUE ET SOCIALE	62	47
TERM S SCIENCES DE LA VIE & TERRE	259	250
TERM S SCIENCES DE L'INGENIEUR	44	47
TERM LITTERAIRE	22	28
TERM ECONOMIQUE ET SOCIALE	72	65
Total 2nd cycle GT	1117	999

Effectifs d'élèves en CPGE	2012	2013	2014
CPGE SCIENTIFIQUE : 1ERE ANNEE	313	313	316
CPGE LITTERAIRE : 1ERE ANNEE	77	71	75
CPGE ECO & COMMERCIALE : 1ERE ANNEE	82	79	83
CPGE SCIENTIFIQUE : 2EME ANNEE	336	326	332
CPGE LITTERAIRE : 2EME ANNEE	67	64	66
CPGE ECO & COMMERCIALE : 2EME ANNEE	74	86	79
Total CPGE	949	939	951

Effectifs détaillés en CPGE	2013	2014
CPGE_1 MPSI MATHS PHYSIQ SCI.INGENIEUR	138	130
CPGE_1 PCSI PHYSIQ CHIMIE SCI.INGENIEUR	90	93
CPGE_1 BCPST BIO CHIMIE PHYSIQ SCI.TERRE	85	93
CPGE_1 LETTRES SUP CHARTES	28	29
CPGE_1 LETTRES	43	46
CPGE_1 ECO & COMMERCIALE : SCIENTIFIQUE	79	83
CPGE_2 BCPST BIO CHIMIE PHYSIQ SCI.TERRE	84	81
CPGE_2 MP MATHÉMATIQUES & PHYSIQUE	71	92
CPGE_2 PC PHYSIQUE & CHIMIE	43	34
CPGE_2 MP* MATHÉMATIQUES & PHYSIQUE	42	45
CPGE_2 PC* PHYSIQUE & CHIMIE	41	34
CPGE_2 PSI* PHYSIQ & SCI.DE L'INGENIEUR	45	46
CPGE_2 1ERE SUP CHARTES	29	32
CPGE_2 LETTRES ENS	35	34
CPGE_2 ECO & COMMERCIALE : SCIENTIFIQUE	86	79
Total CPGE	939	951

Effectifs d'élèves de l'enseignement post-bac	2012	2013	2014
Total post-bac	949	939	951

Total des effectifs d'élèves	2012	2013	2014
Total	2168	2056	1950

Exception pour les LP : cet indicateur ne donne que l'effectif des élèves ne relevant pas de l'enseignement Pro (3ème)

Public + Privé				
Evolution des effectifs totaux entre les rentrées 2013 et 2014	Etab	Dépt	Acad	France
Evolution des effectifs totaux	94,8	102,0	102,3	102,1

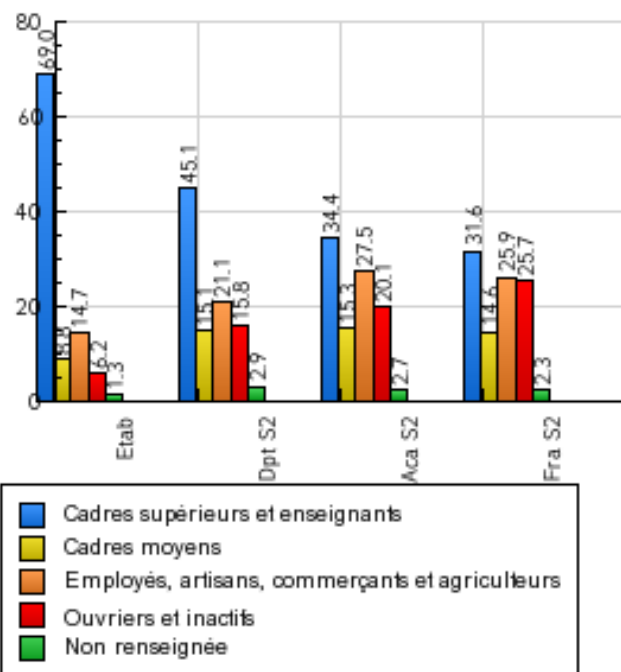
Scolarité - BCP

Exception pour les LPO : cet indicateur donne l'évolution des effectifs de l'enseignement GT

Caractéristiques des élèves

Public + Privé				
Pourcentage de filles - 2014-2015	Etab	Dépt	Acad	France
% de filles	47,7	51,9	52,4	52,8

Références : S1 pour le secteur d'enseignement de l'établissement et S2 pour PU+PR



Public + Privé				
Répartition des élèves selon le régime scolaire - 2014-2015	Etab	Dépt	Acad	France
Externes	24,7	18,0	18,0	33,2
Demi-pensionnaires	46,8	75,2	70,9	59,6
Internes	28,5	6,8	11,2	7,2

Scolarité

Public + Privé				
Pourcentage d'élèves résidant en ZUS 2011-2012	Etab	Dépt	Acad	France
% d'élèves résidant en ZUS	0,8	2,2	1,5	5,4

Difficultés scolaires

Public + Privé				
Pourcentage d'élèves en retard d'un an et plus à l'entrée en 2nde GT - 2014-2015	Etab	Dépt	Acad	France
% d'élèves en retard 1 an et +	5,6	8,0	8,3	9,3

Public + Privé				
Pourcentage d'élèves en avance / à l'heure / en retard à l'entrée en 2nde GT - 2014-2015	Etab	Dépt	Acad	France
% d'élèves en avance	6,0	4,5	4,4	5,1
% d'élèves à l'heure	88,4	87,5	87,4	85,6
% d'élèves en retard 1 an	5,3	7,5	7,7	8,6
% d'élèves en retard 2 ans et +	0,4	0,5	0,6	0,7

Public + Privé					
Pourcentage d'élèves en avance à l'entrée en 2nde GT	2010	2011	2012	2013	2014
pour l'établissement	16,8	12,8	8,9	8,2	6,0
pour le département	5,6	4,8	4,6	4,5	4,5
pour l'académie	4,9	4,5	4,5	4,2	4,4
pour la France	5,4	5,3	5,3	5,1	5,1

Public + Privé					
Pourcentage d'élèves à l'heure à l'entrée en 2nde GT	2010	2011	2012	2013	2014
pour l'établissement	80,0	86,0	87,0	85,5	88,4
pour le département	83,2	84,8	85,7	86,6	87,5
pour l'académie	83,9	84,6	85,8	86,6	87,4
pour la France	82,6	83,1	83,7	84,8	85,6

Public + Privé					
Pourcentage d'élèves en retard d'un an à l'entrée en 2nde GT	2010	2011	2012	2013	2014
pour l'établissement	2,9	1,2	3,9	6,3	5,3
pour le département	10,7	9,7	8,9	8,4	7,5
pour l'académie	10,5	10,0	9,0	8,6	7,7
pour la France	10,9	10,6	10,1	9,3	8,6

Public + Privé					
Pourcentage d'élèves en retard de 2 ans et plus à l'entrée en 2nde GT	2010	2011	2012	2013	2014
pour l'établissement	0,2	0,0	0,2	0	0,4
pour le département	0,6	0,7	0,8	0,6	0,5
pour l'académie	0,7	0,9	0,8	0,7	0,6
pour la France	1,1	1,0	1,0	0,9	0,7

Personnels et moyens

Caractéristiques des personnels

Effectifs de personnels - 2014-2015	Nombre d'agents
Personnels enseignants	175
Rattachés administratifs	5
Personnels ATSS	24
Personnels de vie scolaire	14
Personnels de direction	3
Total	221

Date d'observation : 1er décembre 2014

Secteur public et privé

Effectifs de personnels en ETP - 2014-2015	Nombre d'ETP
Personnels enseignants	156,66
Rattachés administratifs	0,00
Personnels ATSS	22,70
Personnels de vie scolaire	11,25
Personnels de direction	3,00
Total	193,61

Date d'observation : 1er décembre 2014

Secteur public et privé

À partir de l'année scolaire 2013-2014, cet indicateur passe de 3 à 5 modalités. Les tableaux de bord permettent d'accéder aux années antérieures avec les 3 anciennes modalités.

Même secteur				
Pourcentage d'ETP des personnels enseignants - 2014-2015	Etab	Dépt	Acad	France
Agrégés	76,2	33,8	28,6	27,5
Certifiés, PEPS	21,7	49,1	56,2	54,5
PLP	0,0	15,0	12,8	13,6
Autres titulaires	0,7	0,4	0,4	0,3
Non- titulaires	1,5	1,7	2,0	4,1

Date d'observation : 1er décembre 2014

Secteur public

Même secteur				
Pourcentage de femmes enseignantes - 2014-2015	Etab	Dépt	Acad	France
	45,6	58,8	56,4	53,5

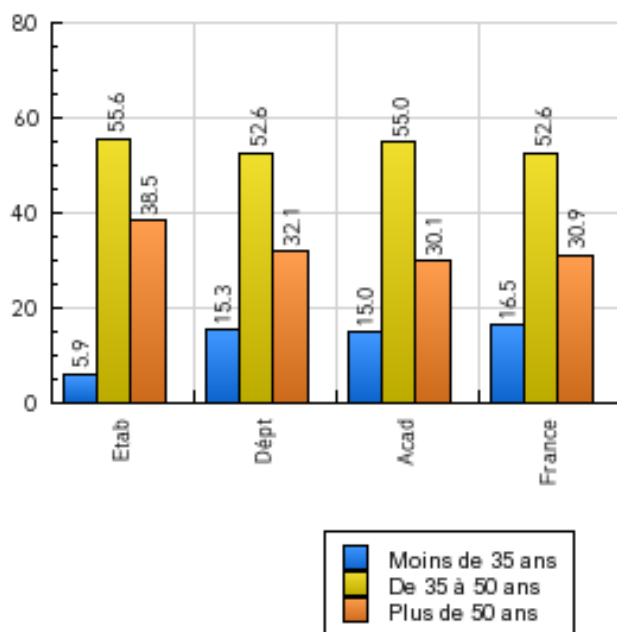
Date d'observation : 1er décembre 2014

Même secteur				
Pourcentage de personnels enseignants à temps partiel - 2014-2015	Etab	Dépt	Acad	France
	6,5	8,2	8,4	7,3

Date d'observation : 1er décembre 2014

Même secteur				
Age moyen des enseignants - 2014-2015	Etab	Dépt	Acad	France
	47,5	45,1	44,9	44,8

Date d'observation : 1er décembre 2014

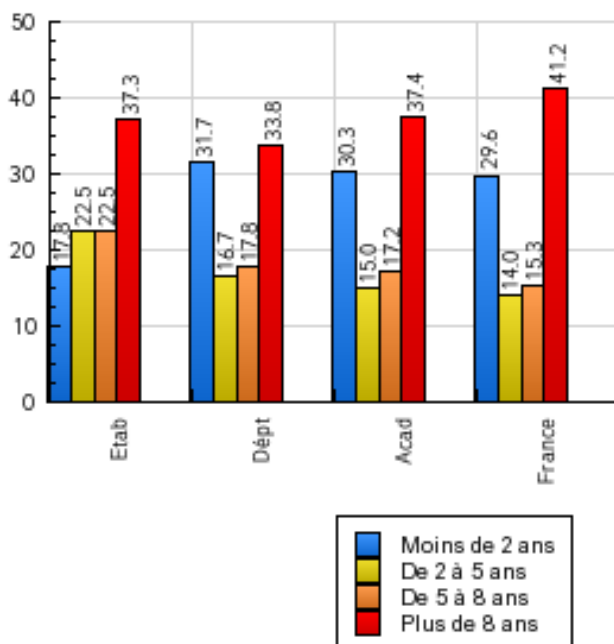


Date d'observation : 1er décembre 2014

Même secteur				
Ancienneté moyenne des enseignants dans le poste - 2014-2015	Etab	Dépt	Acad	France
	7,6	6,8	7,4	8,1

Date d'observation : 1er décembre 2014

Secteur public



Date d'observation : 1er décembre 2014
Secteur public

Moyens de fonctionnement

Même secteur				
Nombre d'élèves par division (E/D) - 2014-2015	Etab	Dépt	Acad	France
E/D 2nd cycle	32,2	27,5	25,5	25,6
E/D 2nd cycle GT	32,2	31,3	30,0	29,9
E/D Post-bac	41,3	27,4	24,7	25,8

Note : à partir de l'année scolaire 2010-2011, cet indicateur prend en compte prioritairement les effectifs constatés au lieu de ceux déclarés de la Base Relais

Même secteur				
Nombre d'élèves par structure (E/S) - 2013-2014	Etab	Dépt	Acad	France
E/S 2nd cycle	25,74	21,29	20,24	20,62
E/S 2nd cycle GT	25,74	24,40	23,36	24,10
E/S Post-bac	30,58	22,12	20,44	21,13

Base Relais

Note : à partir de l'année scolaire 2010-2011, cet indicateur prend en compte prioritairement les effectifs constatés au lieu de ceux de déclarés de la Base Relais

Même secteur				
Nombre d'heures d'enseignement devant élèves, par élève (H/E) - 2013-2014	Etab	Dépt	Acad	France
H/E 2nd cycle	1,16	1,44	1,52	1,56
H/E 2nd cycle GT	1,16	1,22	1,27	1,31
H/E Post-bac	0,98	1,46	1,59	1,57

Base Relais

Dotation globale horaire (DGH)	2009	2010	2011	2012	2013
Montant DGH en HP	1970	1969	1991	2001	1923
Montant DGH en HSA	370	403	394	426	372

Base Relais

Même secteur					
E/D 2nd cycle GT	2010	2011	2012	2013	2014
pour l'établissement	33,6	33,8	33,9	32,9	32,2
pour le département	30,2	31,0	31,3	31,4	31,3
pour l'académie	28,9	29,5	30,0	29,9	30,0
pour la France	28,5	29,2	29,7	29,8	29,9

Même secteur					
E/D 2nd cycle	2010	2011	2012	2013	2014
pour l'établissement	33,6	33,8	33,9	32,9	32,2
pour le département	27,1	27,3	27,6	27,6	27,5
pour l'académie	25,0	25,3	25,5	25,5	25,5
pour la France	24,6	24,9	25,4	25,5	25,6

Même secteur					
E/D Post-bac	2010	2011	2012	2013	2014
pour l'établissement	41,4	42,2	41,3	40,8	41,3
pour le département	28,1	28,5	28,1	27,8	27,4
pour l'académie	25,2	25,4	25,4	25,2	24,7
pour la France	25,1	25,2	25,8	26,0	25,8

Même secteur					
E/S 2nd cycle GT	2009	2010	2011	2012	2013
pour l'établissement	30,62	31,26	25,21	26,15	25,74
pour le département	24,21	24,36	24,27	24,52	24,40
pour l'académie	23,15	23,76	23,25	23,57	23,36
pour la France	22,82	23,20	24,23	24,19	24,10

Base Relais

Même secteur					
E/S 2nd cycle	2009	2010	2011	2012	2013
pour l'établissement	30,62	31,26	25,21	26,15	25,74
pour le département	21,20	21,69	21,32	21,50	21,29
pour l'académie	20,17	20,77	20,25	20,39	20,24
pour la France	19,82	20,01	20,79	20,71	20,62

Base Relais

Même secteur					
E/S Post-bac	2009	2010	2011	2012	2013
E/S pour l'établissement	38,79	31,51	30,77	30,52	30,58
E/S pour le département	22,72	21,81	22,13	22,39	22,12
E/S pour l'académie	20,81	20,12	20,45	20,81	20,44
E/S pour la France	20,49	20,43	21,07	21,11	21,13

Base Relais

Même secteur					
H/E 2nd cycle GT	2009	2010	2011	2012	2013
pour l'établissement	1,16	1,16	1,15	1,17	1,16
pour le département	1,27	1,26	1,23	1,22	1,22
pour l'académie	1,32	1,30	1,28	1,27	1,27
pour la France	1,38	1,37	1,34	1,32	1,31

Base Relais

Même secteur					
H/E 2nd cycle	2009	2010	2011	2012	2013
pour l'établissement	1,16	1,16	1,15	1,17	1,16
pour le département	1,47	1,47	1,44	1,44	1,44
pour l'académie	1,56	1,55	1,53	1,51	1,52
pour la France	1,63	1,62	1,60	1,57	1,56

Base Relais

Même secteur					
H/E Post-bac	2009	2010	2011	2012	2013
pour l'établissement	0,95	0,97	0,95	0,97	0,98
pour le département	1,49	1,46	1,43	1,43	1,46
pour l'académie	1,61	1,61	1,58	1,55	1,59
pour la France	1,62	1,63	1,61	1,57	1,57

Base Relais

Nombre de divisions de 2nd cycle GT dont le nombre d'élèves est supérieur à 35 - 2014-2015	1
Nombre total de divisions de 2nd cycle GT - 2014-2015	31

Performance

Parcours

Public + Privé					
Taux de redoublement global en classe de 2nde	2010	2011	2012	2013	2014
pour l'établissement	5,3	3,3	1,2	2,6	5,2
pour le département	9,5	7,7	7,8	6,8	6,5
pour l'académie	8,5	6,5	6,4	5,5	5,3
pour la France	10,6	9,2	8,7	7,8	7,3

Public + Privé					
Taux de redoublement global en classe de 1ère	2010	2011	2012	2013	2014
pour l'établissement	3,6	4,4	2,0	2,5	3,0
pour le département	6,3	4,7	5,1	4,7	4,7
pour l'académie	5,8	4,4	4,6	4,0	4,0
pour la France	6,4	5,5	5,0	4,6	4,1

Public + Privé					
Taux de redoublement global en classe de Terminale	2010	2011	2012	2013	2014
pour l'établissement	2,3	3,0	1,3	2,0	3,5
pour le département	6,7	6,4	5,9	5,1	5,1
pour l'académie	7,1	6,6	5,9	4,8	5,2
pour la France	9,0	8,3	6,9	5,7	5,7

Public + Privé					
Taux de passage de 2nde GT en 1ère S	2010	2011	2012	2013	2014
pour l'établissement	65,1	67,6	71,4	70,4	64,6
pour le département	35,2	37,6	38,4	40,4	40,1
pour l'académie	33,4	35,4	35,9	38,0	37,3
pour la France	31,7	32,6	33,3	33,8	34,4

Public + Privé					
Taux de passage de 2nde GT en 1ère L	2010	2011	2012	2013	2014
pour l'établissement	6,2	4,7	4,2	6,0	7,7
pour le département	8,9	9,1	8,9	8,4	8,4
pour l'académie	9,7	10,4	9,8	10,1	9,8
pour la France	9,3	10,0	9,5	9,7	9,7

Public + Privé					
Taux de passage de 2nde GT en 1ère ES	2010	2011	2012	2013	2014
pour l'établissement	17,9	17,0	17,6	14,1	12,6
pour le département	19,5	18,7	18,3	17,9	17,6
pour l'académie	19,5	19,0	19,0	18,2	18,2
pour la France	19,1	19,3	19,5	19,4	19,7

Public + Privé					
Taux de passage de 2nde GT en 1ère STI	2009	2010	2011	2012	2013
pour l'établissement	0,7	0,4	1,4		
pour le département	5,7	4,9	6,1		
pour l'académie	5,4	5,1	6,2		
pour la France	5,3	5,0	5,3		

À la rentrée 2012, la série STMG a remplacé la série STG en classe de première.

Public + Privé					
Taux de passage de 2nde GT en 1ère STMG	2010	2011	2012	2013	2014
pour l'établissement	1,9	3,1	1,6	1,9	3,7
pour le département	10,6	10,4	9,5	8,9	9,1
pour l'académie	11,1	10,4	10,0	8,9	9,1
pour la France	12,1	11,8	11,5	11,4	11,1

Public + Privé					
Taux de passage de 2nde GT en 1ère STL	2010	2011	2012	2013	2014
pour l'établissement	0,4	0,5	0,2	0,7	0,6
pour le département	1,2	1,7	1,4	1,6	1,4
pour l'académie	1,5	1,8	1,7	1,9	1,7
pour la France	1,2	1,3	1,4	1,4	1,4

Public + Privé					
Taux de passage de 2nde GT en 1ère ST2S	2010	2011	2012	2013	2014
pour l'établissement		0,2		0,2	0,6
pour le département		1,9		2,7	2,7
pour l'académie		3,0		3,7	4,0
pour la France		3,2		3,9	3,8

Public + Privé					
Taux de passage de 2nde GT en 1ère d'adaptation	2010	2011	2012	2013	2014
pour l'établissement		0,2	0,2	0,2	
pour le département		0,2	0,1	0,1	
pour l'académie		0,2	0,1	0,1	
pour la France		0,1	ns	ns	

Public + Privé					
Taux de passage de 2nde GT en 1ère STI2D	2010	2011	2012	2013	2014
pour l'établissement			1,4	1,7	2,8
pour le département			5,0	5,6	6,0
pour l'académie			5,4	6,1	6,7
pour la France			4,9	5,2	5,3

Public + Privé					
Réorientation de 2nde GT vers 2nde PRO	2010	2011	2012	2013	2014
pour l'établissement		0,2	0,2		0,6
pour le département		3,3	3,0		2,1
pour l'académie		3,3	2,7		2,0
pour la France		2,2	2,0		1,6

Public + Privé					
Réorientation de 2nde GT vers 1ère PRO	2010	2011	2012	2013	2014
pour l'établissement					0,3
pour le département					1,8
pour l'académie					1,6
pour la France					1,7

Autre Pro exclut les réorientations vers les 2nde et 1ère Pro, calculées dans des indicateurs distincts

Public + Privé					
Réorientation de 2nde GT vers autre PRO	2010	2011	2012	2013	2014
pour l'établissement	0,2				
pour le département	1,0				
pour l'académie	1,0				
pour la France	0,6				

Public + Privé					
Taux de passage de 1ère S en Terminale S	2010	2011	2012	2013	2014
pour l'établissement	95,1	93,9	94,3	94,0	93,5
pour le département	88,5	90,8	90,1	90,6	91,2
pour l'académie	88,7	90,6	90,7	90,8	91,7
pour la France	87,5	88,6	89,6	90,1	91,2

Public + Privé					
Taux de passage de 1ère S en Terminale L	2010	2011	2012	2013	2014
pour l'établissement		0,3		0,3	
pour le département		0,2		0,2	
pour l'académie		0,2		0,4	
pour la France		0,3		0,3	

Public + Privé					
Taux de passage de 1ère S en Terminale ES	2010	2011	2012	2013	2014
pour l'établissement				0,6	0,6
pour le département				0,6	0,4
pour l'académie				0,5	0,4
pour la France				0,5	0,5

Public + Privé					
Taux de passage de 1ère L en Terminale L	2010	2011	2012	2013	2014
pour l'établissement	68,0	84,0	87,0	89,5	100
pour le département	90,7	90,8	91,9	91,6	90,3
pour l'académie	92,2	91,6	91,8	91,6	91,6
pour la France	91,4	92,0	91,3	92,1	92,5

Public + Privé					
Taux de passage de 1ère ES en Terminale L	2010	2011	2012	2013	2014
pour l'établissement				1,4	
pour le département				0,3	
pour l'académie				0,4	
pour la France				0,4	

Public + Privé					
Taux de passage de 1ère ES en Terminale ES	2010	2011	2012	2013	2014
pour l'établissement	97,1	98,5	97,2	97,2	91,9
pour le département	93,2	94,1	93,6	93,0	94,3
pour l'académie	93,5	94,7	94,0	94,2	95,1
pour la France	92,4	93,6	93,0	93,6	94,2

Public + Privé					
Taux de passage de Terminale GT en CPGE	2010	2011	2012	2013	2014
pour l'établissement					29,0
pour le département					10,0
pour l'académie					8,1
pour la France					8,3

Public + Privé					
Taux de passage de Terminale GT en STS	2010	2011	2012	2013	2014
pour l'établissement					1,3
pour le département					10,4
pour l'académie					11,5
pour la France					12,0

Indicateurs de Valeur Ajoutée des Lycées (IVAL)

Taux d'accès de la 2 nd e au bac GT et valeurs ajoutées	2009	2010	2011	2012	2013
Taux d'accès brut	83	81	83	84	83
Valeur ajoutée / Académie	+8	0	0	+3	-1
Valeur ajoutée / France	+3	-1	-1	-2	-2

Pour les examens, c'est l'année de la session qui est indiquée (2013 correspond donc à l'année scolaire 2012-2013).

Taux d'accès de la 1 ^{ère} au bac GT et valeurs ajoutées	2009	2010	2011	2012	2013
Taux d'accès brut	95	92	92	92	92
Valeur ajoutée / Académie	+3	-1	-2	-1	-3
Valeur ajoutée / France	+2	-1	-2	-3	-3

Pour les examens, c'est l'année de la session qui est indiquée (2013 correspond donc à l'année scolaire 2012-2013).

Taux de réussite au bac GT et valeurs ajoutées	2009	2010	2011	2012	2013
Taux de réussite GT	99	98	97	98	98
VA / Académie GT	+1	0	-1	0	0
VA / France GT	+1	0	-1	0	-1

Pour les examens, c'est l'année de la session qui est indiquée (2013 correspond donc à l'année scolaire 2012-2013).

Taux de réussite au bac général et valeurs ajoutées	2009	2010	2011	2012	2013
Taux de réussite L	96	100	96	100	100
VA / Académie L	-2	+3	0	+1	+6
VA / France L	-3	+1	0	+2	+2
Taux de réussite ES	98	99	97	99	97
VA / Académie ES	-0	+2	0	0	-2
VA / France ES	-0	+2	-1	+1	-2
Taux de réussite S	99	98	97	98	98
VA / Académie S	+2	0	-1	+1	0
VA / France S	+1	0	-1	0	-1
Taux de réussite GENE	99	98	97	98	98
VA / Académie GENE	+1	0	-1	0	0
VA / France GENE	+1	0	-1	0	-1

Légende :

■ : donnée calculée sur information partielle

■ : taux attendu = taux moyen académique

ND : non déterminé

ns : non significatif

Pour les examens, c'est l'année de la session qui est indiquée (2013 correspond donc à l'année scolaire 2012-2013).

Public + Privé					
Proportion de bacheliers parmi les sortants de 2nde, 1ère, Terminale GT	2009	2010	2011	2012	2013
pour l'établissement			83	85	84
pour l'académie			73	73	74
pour la France			72	73	74

Public + Privé					
Proportion de bacheliers parmi les sortants de Terminale GT	2009	2010	2011	2012	2013
pour l'établissement			98	98	98
pour l'académie			94	94	95
pour la France			95	96	97

Résultats

Même secteur					
Pourcentage d'élèves en retard d'un an et plus en terminale	2010	2011	2012	2013	2014
pour l'établissement	12,6	12,0	6,4	7,1	9,0
pour le département				24,3	22,2
pour l'académie				23,4	20,8
pour la France				27,8	25,6

Public + Privé				
Pourcentage d'élèves en terminales scientifiques et techniques - 2014-2015	Etab	Dépt	Acad	France
S	76,2	44,0	40,9	37,7
S + STD2A + STI2D + STL	76,2	53,5	50,8	46,2

Public + Privé				
Pourcentage de filles en terminales scientifiques et techniques - 2014-2015	Etab	Dépt	Acad	France
S	48,8	45,4	47,2	46,5
S + STD2A + STI2D + STL	48,8	41,5	42,4	42,1

Vie scolaire et attractivité

Même secteur					
Taux de demandes de départs / nb de titulaires	2010	2011	2012	2013	2014
pour l'établissement	1,3	2,1	2,0	1,4	2,1
pour l'académie	7,8	8,2	7,8	7,8	7,9
pour la France	8,8	9,4	9,0	9,1	8,9

EPP