

### Identification

Coordonnées

Caractéristiques

### Population scolaire

Effectifs d'élèves

Caractéristiques des élèves

Difficultés scolaires

### Personnels et moyens

Caractéristiques des personnels

Moyens de fonctionnement

### Performance

Parcours

Indicateurs de valeur ajoutée des lycées (ival)

Résultats

Vie scolaire et attractivité

## Identification

### Coordonnées

Adresse : PARVIS DES JACOBINS  
31068 TOULOUSE CEDEX 7

Téléphone : 05 62 15 42 15

Fax de l'établissement : 05 62 15 42 33

E-mail établissement : ce.0310036W@ac-toulouse.fr

### Caractéristiques

Centre d'information et d'orientation : CIO TOULOUSE CENTRE

Hébergement post-bac - 2013-2014 : Internat mixte

| Nombre de places d'internat post-bac -<br>2013-2014 | Disponibles | Occupées |
|-----------------------------------------------------|-------------|----------|
| Filles                                              | 100         | 95       |
| Garçons                                             | 192         | 189      |

| Total général des effectifs<br>d'élèves | 2011 | 2012 | 2013 |
|-----------------------------------------|------|------|------|
| Total général                           | 2187 | 2168 | 2056 |

## Population scolaire

### Effectifs d'élèves

| Effectifs d'élèves du 2nd cycle GT | 2011 | 2012 | 2013 |
|------------------------------------|------|------|------|
| 2NDE GT DE DETERMINATION           | 427  | 419  | 325  |
| 1ERE S                             | 314  | 318  | 308  |
| 1ERE L                             | 23   | 19   | 25   |
| 1ERE ES                            | 71   | 71   | 62   |
| TERMINALE S                        | 288  | 299  | 303  |
| TERMINALE L                        | 25   | 22   | 22   |
| TERMINALE ES                       | 69   | 71   | 72   |
| Total 2nd cycle GT                 | 1217 | 1219 | 1117 |

| Effectifs détaillés du 2nd cycle GT | 2012 | 2013 |
|-------------------------------------|------|------|
| 2NDE GT DE DETERMINATION            | 419  | 325  |
| 1ERE SCIENTIFIQUE SVT               | 267  | 253  |
| 1ERE SCIENTIFIQUE SI                | 51   | 55   |
| 1ERE LITTERAIRE                     | 19   | 25   |
| 1ERE ECONOMIQUE ET SOCIALE          | 71   | 62   |
| TERM S SCIENCES DE LA VIE & TERRE   | 254  | 259  |
| TERM S SCIENCES DE L'INGENIEUR      | 45   | 44   |
| TERM LITTERAIRE                     | 22   | 22   |
| TERM ECONOMIQUE ET SOCIALE          | 71   | 72   |
| Total 2nd cycle GT                  | 1219 | 1117 |

| Effectifs d'élèves en CPGE          | 2011 | 2012 | 2013 |
|-------------------------------------|------|------|------|
| CPGE SCIENTIFIQUE : 1ERE ANNEE      | 327  | 313  | 313  |
| CPGE LITTERAIRE : 1ERE ANNEE        | 77   | 77   | 71   |
| CPGE ECO & COMMERCIALE : 1ERE ANNEE | 87   | 82   | 79   |
| CPGE SCIENTIFIQUE : 2EME ANNEE      | 346  | 336  | 326  |
| CPGE LITTERAIRE : 2EME ANNEE        | 60   | 67   | 64   |
| CPGE ECO & COMMERCIALE : 2EME ANNEE | 73   | 74   | 86   |
| Total CPGE                          | 970  | 949  | 939  |

| Effectifs détaillés en CPGE                 | 2012 | 2013 |
|---------------------------------------------|------|------|
| CPGE_1 MPSI MATHS PHYSIQ<br>SCI.INGENIEUR   | 131  | 138  |
| CPGE_1 PCSI PHYSIQ CHIMIE<br>SCI.INGENIEUR  | 91   | 90   |
| CPGE_1 BCPST BIO CHIMIE PHYSIQ<br>SCI.TERRE | 91   | 85   |
| CPGE_1 LETTRES SUP CHARTES                  | 30   | 28   |
| CPGE_1 LETTRES                              | 47   | 43   |
| CPGE_1 ECO & COMMERCIALE :<br>SCIENTIFIQUE  | 82   | 79   |
| CPGE_2 BCPST BIO CHIMIE PHYSIQ<br>SCI.TERRE | 92   | 84   |
| CPGE_2 MP MATHÉMATIQUES &<br>PHYSIQUE       | 81   | 71   |
| CPGE_2 PC PHYSIQUE & CHIMIE                 | 43   | 43   |
| CPGE_2 MP* MATHÉMATIQUES &<br>PHYSIQUE      | 31   | 42   |
| CPGE_2 PC* PHYSIQUE & CHIMIE                | 44   | 41   |
| CPGE_2 PSI* PHYSIQ & SCI.DE<br>L'INGENIEUR  | 45   | 45   |
| CPGE_2 1ERE SUP CHARTES                     | 28   | 29   |
| CPGE_2 LETTRES ENS                          | 39   | 35   |
| CPGE_2 ECO & COMMERCIALE :<br>SCIENTIFIQUE  | 74   | 86   |
| Total CPGE                                  | 949  | 939  |

| Effectifs d'élèves de<br>l'enseignement post-bac | 2011 | 2012 | 2013 |
|--------------------------------------------------|------|------|------|
| Total post-bac                                   | 970  | 949  | 939  |

| Total des effectifs d'élèves | 2011 | 2012 | 2013 |
|------------------------------|------|------|------|
| Total                        | 2187 | 2168 | 2056 |

*Exception pour les LP : cet indicateur ne donne que l'effectif des élèves ne relevant pas de l'enseignement Pro (3ème)*

| Public + Privé                                                       |      |       |       |        |
|----------------------------------------------------------------------|------|-------|-------|--------|
| Evolution des effectifs<br>totaux entre les rentrées<br>2012 et 2013 | Etab | Dépt  | Acad  | France |
| Evolution des effectifs<br>totaux                                    | 94,8 | 101,2 | 101,4 | 101,5  |

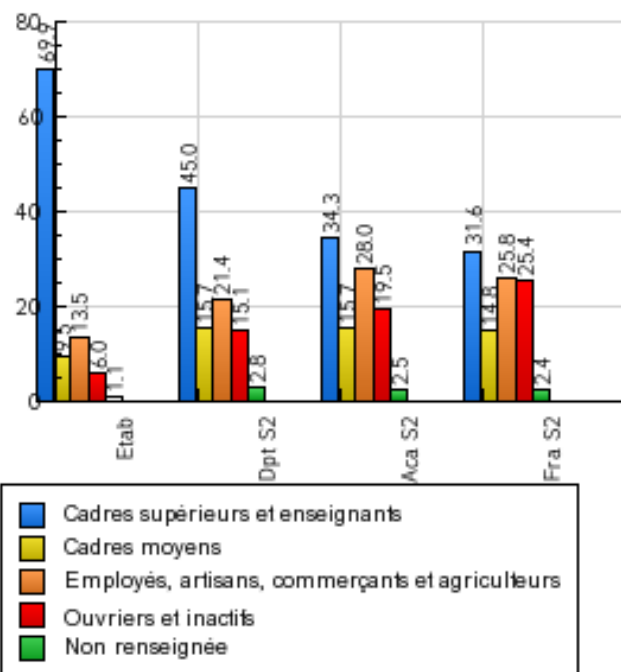
*Scolarité - BCP*

*Exception pour les LPO : cet indicateur donne l'évolution des effectifs de l'enseignement GT*

## Caractéristiques des élèves

| Public + Privé                    |      |      |      |        |
|-----------------------------------|------|------|------|--------|
| Pourcentage de filles - 2013-2014 | Etab | Dépt | Acad | France |
| % de filles                       | 48,5 | 52,4 | 52,8 | 53,0   |

Références : S1 pour le secteur d'enseignement de l'établissement et S2 pour PU+PR



| Public + Privé                                 |      |      |      |        |
|------------------------------------------------|------|------|------|--------|
| Pourcentage d'élèves résidant en ZUS 2011-2012 | Etab | Dépt | Acad | France |
| % d'élèves résidant en ZUS                     | 0,8  | 2,2  | 1,5  | 5,4    |

## Difficultés scolaires

| Public + Privé                                                                   |      |      |      |        |
|----------------------------------------------------------------------------------|------|------|------|--------|
| Pourcentage d'élèves en retard d'un an et plus à l'entrée en 2nde GT - 2013-2014 | Etab | Dépt | Acad | France |
| % d'élèves en retard 1 an et +                                                   | 6,3  | 9,0  | 9,2  | 10,1   |

| Public + Privé                                                                           |      |      |      |        |
|------------------------------------------------------------------------------------------|------|------|------|--------|
| Pourcentage d'élèves en avance / à l'heure / en retard à l'entrée en 2nde GT - 2013-2014 | Etab | Dépt | Acad | France |
| % d'élèves en avance                                                                     | 8,2  | 4,5  | 4,2  | 5,1    |
| % d'élèves à l'heure                                                                     | 85,5 | 86,6 | 86,6 | 84,8   |
| % d'élèves en retard 1 an                                                                | 6,3  | 8,4  | 8,6  | 9,3    |
| % d'élèves en retard 2 ans et +                                                          | 0    | 0,6  | 0,7  | 0,9    |

| Public + Privé                                       |      |      |      |      |      |
|------------------------------------------------------|------|------|------|------|------|
| Pourcentage d'élèves en avance à l'entrée en 2nde GT | 2009 | 2010 | 2011 | 2012 | 2013 |
| pour l'établissement                                 | 15,5 | 16,8 | 12,8 | 8,9  | 8,2  |
| pour le département                                  | 5,1  | 5,6  | 4,8  | 4,6  | 4,5  |
| pour l'académie                                      | 4,9  | 4,9  | 4,5  | 4,5  | 4,2  |
| pour la France                                       | 5,3  | 5,4  | 5,3  | 5,3  | 5,1  |

| Public + Privé                                       |      |      |      |      |      |
|------------------------------------------------------|------|------|------|------|------|
| Pourcentage d'élèves à l'heure à l'entrée en 2nde GT | 2009 | 2010 | 2011 | 2012 | 2013 |
| pour l'établissement                                 | 81,6 | 80,0 | 86,0 | 87,0 | 85,5 |
| pour le département                                  | 81,7 | 83,2 | 84,8 | 85,7 | 86,6 |
| pour l'académie                                      | 81,8 | 83,9 | 84,6 | 85,8 | 86,6 |
| pour la France                                       | 81,1 | 82,6 | 83,1 | 83,7 | 84,8 |

| Public + Privé                                               |      |      |      |      |      |
|--------------------------------------------------------------|------|------|------|------|------|
| Pourcentage d'élèves en retard d'un an à l'entrée en 2nde GT | 2009 | 2010 | 2011 | 2012 | 2013 |
| pour l'établissement                                         | 2,6  | 2,9  | 1,2  | 3,9  | 6,3  |
| pour le département                                          | 11,9 | 10,7 | 9,7  | 8,9  | 8,4  |
| pour l'académie                                              | 12,1 | 10,5 | 10,0 | 9,0  | 8,6  |
| pour la France                                               | 12,2 | 10,9 | 10,6 | 10,1 | 9,3  |

| Public + Privé                                                        |      |      |      |      |      |
|-----------------------------------------------------------------------|------|------|------|------|------|
| Pourcentage d'élèves en retard de 2 ans et plus à l'entrée en 2nde GT | 2009 | 2010 | 2011 | 2012 | 2013 |
| pour l'établissement                                                  | 0,3  | 0,2  | 0,0  | 0,2  | 0    |
| pour le département                                                   | 1,2  | 0,6  | 0,7  | 0,8  | 0,6  |
| pour l'académie                                                       | 1,2  | 0,7  | 0,9  | 0,8  | 0,7  |
| pour la France                                                        | 1,4  | 1,1  | 1,0  | 1,0  | 0,9  |

## Personnels et moyens

### Caractéristiques des personnels

| Effectifs de personnels - 2013-2014 | Nombre d'agents |
|-------------------------------------|-----------------|
| Personnels enseignants              | 183             |
| Rattachés administratifs            | 6               |
| Personnels ATSS                     | 23              |
| Personnels de vie scolaire          | 16              |
| Personnels de direction             | 3               |
| <b>Total</b>                        | <b>231</b>      |

*Date d'observation : 1er décembre 2013*

*Secteur public et privé*

| Effectifs de personnels en ETP - 2013-2014 | Nombre d'ETP  |
|--------------------------------------------|---------------|
| Personnels enseignants                     | 159,22        |
| Rattachés administratifs                   | 0,00          |
| Personnels ATSS                            | 22,60         |
| Personnels de vie scolaire                 | 11,75         |
| Personnels de direction                    | 3,00          |
| <b>Total</b>                               | <b>196,57</b> |

*Date d'observation : 1er décembre 2013*

*Secteur public et privé*

À partir de l'année scolaire 2013-2014, cet indicateur passe de 3 à 5 modalités. Les tableaux de bord permettent d'accéder aux années antérieures avec les 3 anciennes modalités.

| Même secteur                                             |      |      |      |        |
|----------------------------------------------------------|------|------|------|--------|
| Pourcentage d'ETP des personnels enseignants - 2013-2014 | Etab | Dépt | Acad | France |
| Agrégés                                                  | 76,6 | 35,6 | 29,4 | 27,9   |
| Certifiés, PEPS                                          | 20,9 | 47,1 | 54,7 | 53,5   |
| PLP                                                      | 0,0  | 13,8 | 12,3 | 13,5   |
| Autres titulaires                                        | 0,7  | 0,4  | 0,4  | 0,3    |
| Non- titulaires                                          | 1,9  | 3,2  | 3,2  | 4,8    |

*Date d'observation : 1er décembre 2013*

*Secteur public*

| Même secteur                                   |      |      |      |        |
|------------------------------------------------|------|------|------|--------|
| Pourcentage de femmes enseignantes - 2013-2014 | Etab | Dépt | Acad | France |
|                                                | 44,9 | 59,2 | 56,1 | 53,4   |

*Date d'observation : 1er décembre 2013*

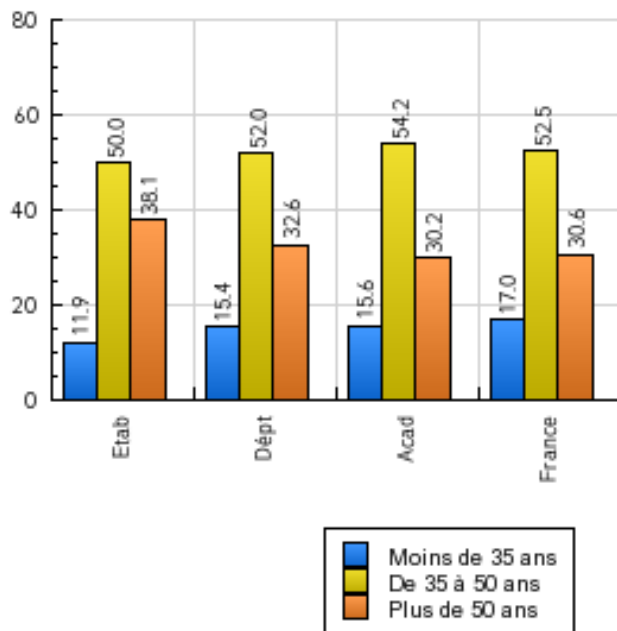


| Même secteur                                                      |      |      |      |        |
|-------------------------------------------------------------------|------|------|------|--------|
| Pourcentage de personnels enseignants à temps partiel - 2013-2014 | Etab | Dépt | Acad | France |
|                                                                   | 10,2 | 9,1  | 9,1  | 7,7    |

Date d'observation : 1er décembre 2013

| Même secteur                          |      |      |      |        |
|---------------------------------------|------|------|------|--------|
| Age moyen des enseignants - 2013-2014 | Etab | Dépt | Acad | France |
|                                       | 46,3 | 45,1 | 44,8 | 44,7   |

Date d'observation : 1er décembre 2013

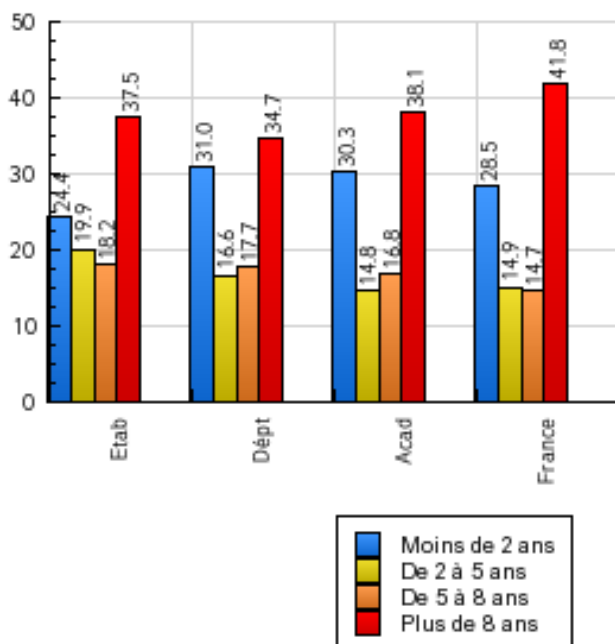


Date d'observation : 1er décembre 2013

| Même secteur                                                 |      |      |      |        |
|--------------------------------------------------------------|------|------|------|--------|
| Ancienneté moyenne des enseignants dans le poste - 2013-2014 | Etab | Dépt | Acad | France |
|                                                              | 6,9  | 6,8  | 7,3  | 8,1    |

Date d'observation : 1er décembre 2013

Secteur public



Date d'observation : 1er décembre 2013  
Secteur public

Moyens de fonctionnement

| Même secteur                                   |      |      |      |        |
|------------------------------------------------|------|------|------|--------|
| Nombre d'élèves par division (E/D) - 2013-2014 | Etab | Dépt | Acad | France |
| E/D 2nd cycle                                  | 32,9 | 27,6 | 25,5 | 25,5   |
| E/D 2nd cycle GT                               | 32,9 | 31,4 | 29,9 | 29,8   |
| E/D Post-bac                                   | 40,8 | 27,8 | 25,2 | 26,0   |

Note : à partir de l'année scolaire 2010-2011, cet indicateur prend en compte prioritairement les effectifs constatés au lieu de ceux déclarés de la Base Relais

| Même secteur                                    |       |       |       |        |
|-------------------------------------------------|-------|-------|-------|--------|
| Nombre d'élèves par structure (E/S) - 2013-2014 | Etab  | Dépt  | Acad  | France |
| E/S 2nd cycle                                   | 25,74 | 21,29 | 20,24 | 20,62  |
| E/S 2nd cycle GT                                | 25,74 | 24,40 | 23,36 | 24,10  |
| E/S Post-bac                                    | 30,58 | 22,12 | 20,44 | 21,13  |

Base Relais

Note : à partir de l'année scolaire 2010-2011, cet indicateur prend en compte prioritairement les effectifs constatés au lieu ceux de déclarés de la Base Relais

| Même secteur                                                              |      |      |      |        |
|---------------------------------------------------------------------------|------|------|------|--------|
| Nombre d'heures d'enseignement devant élèves, par élève (H/E) - 2013-2014 | Etab | Dépt | Acad | France |
| H/E 2nd cycle                                                             | 1,16 | 1,44 | 1,52 | 1,56   |
| H/E 2nd cycle GT                                                          | 1,16 | 1,22 | 1,27 | 1,31   |
| H/E Post-bac                                                              | 0,98 | 1,46 | 1,59 | 1,57   |

Base Relais

| Dotation globale horaire (DGH) | 2009 | 2010 | 2011 | 2012 | 2013 |
|--------------------------------|------|------|------|------|------|
| Montant DGH en HP              | 1970 | 1969 | 1991 | 2001 | 1923 |
| Montant DGH en HSA             | 370  | 403  | 394  | 426  | 372  |

Base Relais

| Même secteur         |      |      |      |      |      |
|----------------------|------|------|------|------|------|
| E/D 2nd cycle GT     | 2009 | 2010 | 2011 | 2012 | 2013 |
| pour l'établissement | 32,8 | 33,6 | 33,8 | 33,9 | 32,9 |
| pour le département  | 30,4 | 30,2 | 31,0 | 31,3 | 31,4 |
| pour l'académie      | 28,7 | 28,9 | 29,5 | 30,0 | 29,9 |
| pour la France       | 28,4 | 28,5 | 29,2 | 29,7 | 29,8 |

| Même secteur         |      |      |      |      |      |
|----------------------|------|------|------|------|------|
| E/D 2nd cycle        | 2009 | 2010 | 2011 | 2012 | 2013 |
| pour l'établissement | 32,8 | 33,6 | 33,8 | 33,9 | 32,9 |
| pour le département  | 26,9 | 27,1 | 27,3 | 27,6 | 27,6 |
| pour l'académie      | 24,7 | 25,0 | 25,3 | 25,5 | 25,5 |
| pour la France       | 24,6 | 24,6 | 24,9 | 25,4 | 25,5 |

| Même secteur         |      |      |      |      |      |
|----------------------|------|------|------|------|------|
| E/D Post-bac         | 2009 | 2010 | 2011 | 2012 | 2013 |
| pour l'établissement | 42,3 | 41,4 | 42,2 | 41,3 | 40,8 |
| pour le département  | 27,6 | 28,1 | 28,5 | 28,1 | 27,8 |
| pour l'académie      | 24,9 | 25,2 | 25,4 | 25,4 | 25,2 |
| pour la France       | 25,4 | 25,1 | 25,2 | 25,8 | 26,0 |

| Même secteur         |       |       |       |       |       |
|----------------------|-------|-------|-------|-------|-------|
| E/S 2nd cycle GT     | 2009  | 2010  | 2011  | 2012  | 2013  |
| pour l'établissement | 30,62 | 31,26 | 25,21 | 26,15 | 25,74 |
| pour le département  | 24,21 | 24,36 | 24,27 | 24,52 | 24,40 |
| pour l'académie      | 23,15 | 23,76 | 23,25 | 23,57 | 23,36 |
| pour la France       | 22,82 | 23,20 | 24,23 | 24,19 | 24,10 |

Base Relais

| Même secteur         |       |       |       |       |       |
|----------------------|-------|-------|-------|-------|-------|
| E/S 2nd cycle        | 2009  | 2010  | 2011  | 2012  | 2013  |
| pour l'établissement | 30,62 | 31,26 | 25,21 | 26,15 | 25,74 |
| pour le département  | 21,20 | 21,69 | 21,32 | 21,50 | 21,29 |
| pour l'académie      | 20,17 | 20,77 | 20,25 | 20,39 | 20,24 |
| pour la France       | 19,82 | 20,01 | 20,79 | 20,71 | 20,62 |

Base Relais

| Même secteur             |       |       |       |       |       |
|--------------------------|-------|-------|-------|-------|-------|
| E/S Post-bac             | 2009  | 2010  | 2011  | 2012  | 2013  |
| E/S pour l'établissement | 38,79 | 31,51 | 30,77 | 30,52 | 30,58 |
| E/S pour le département  | 22,72 | 21,81 | 22,13 | 22,39 | 22,12 |
| E/S pour l'académie      | 20,81 | 20,12 | 20,45 | 20,81 | 20,44 |
| E/S pour la France       | 20,49 | 20,43 | 21,07 | 21,11 | 21,13 |

Base Relais

| Même secteur         |      |      |      |      |      |
|----------------------|------|------|------|------|------|
| H/E 2nd cycle GT     | 2009 | 2010 | 2011 | 2012 | 2013 |
| pour l'établissement | 1,16 | 1,16 | 1,15 | 1,17 | 1,16 |
| pour le département  | 1,27 | 1,26 | 1,23 | 1,22 | 1,22 |
| pour l'académie      | 1,32 | 1,30 | 1,28 | 1,27 | 1,27 |
| pour la France       | 1,38 | 1,37 | 1,34 | 1,32 | 1,31 |

*Base Relais*

| Même secteur         |      |      |      |      |      |
|----------------------|------|------|------|------|------|
| H/E 2nd cycle        | 2009 | 2010 | 2011 | 2012 | 2013 |
| pour l'établissement | 1,16 | 1,16 | 1,15 | 1,17 | 1,16 |
| pour le département  | 1,47 | 1,47 | 1,44 | 1,44 | 1,44 |
| pour l'académie      | 1,56 | 1,55 | 1,53 | 1,51 | 1,52 |
| pour la France       | 1,63 | 1,62 | 1,60 | 1,57 | 1,56 |

*Base Relais*

| Même secteur         |      |      |      |      |      |
|----------------------|------|------|------|------|------|
| H/E Post-bac         | 2009 | 2010 | 2011 | 2012 | 2013 |
| pour l'établissement | 0,95 | 0,97 | 0,95 | 0,97 | 0,98 |
| pour le département  | 1,49 | 1,46 | 1,43 | 1,43 | 1,46 |
| pour l'académie      | 1,61 | 1,61 | 1,58 | 1,55 | 1,59 |
| pour la France       | 1,62 | 1,63 | 1,61 | 1,57 | 1,57 |

*Base Relais*

|                                                                                            |    |
|--------------------------------------------------------------------------------------------|----|
| Nombre de divisions de 2nd cycle GT dont le nombre d'élèves est supérieur à 35 - 2013-2014 | 8  |
| Nombre total de divisions de 2nd cycle GT - 2013-2014                                      | 34 |

## Performance

### Parcours

| Public + Privé                                |      |      |      |      |      |
|-----------------------------------------------|------|------|------|------|------|
| Taux de redoublement global en classe de 2nde | 2009 | 2010 | 2011 | 2012 | 2013 |
| pour l'établissement                          | 9,9  | 5,3  | 3,3  | 1,2  | 2,6  |
| pour le département                           | 10,7 | 9,5  | 7,7  | 7,8  | 6,8  |
| pour l'académie                               | 9,6  | 8,5  | 6,5  | 6,4  | 5,5  |
| pour la France                                | 11,3 | 10,6 | 9,2  | 8,7  | 7,8  |

| Public + Privé                                |      |      |      |      |      |
|-----------------------------------------------|------|------|------|------|------|
| Taux de redoublement global en classe de 1ère | 2009 | 2010 | 2011 | 2012 | 2013 |
| pour l'établissement                          | 5,2  | 3,6  | 4,4  | 2,0  | 2,5  |
| pour le département                           | 6,8  | 6,3  | 4,7  | 5,1  | 4,7  |
| pour l'académie                               | 6,1  | 5,8  | 4,4  | 4,6  | 4,0  |
| pour la France                                | 6,6  | 6,4  | 5,5  | 5,0  | 4,6  |

| Public + Privé                                     |      |      |      |      |      |
|----------------------------------------------------|------|------|------|------|------|
| Taux de redoublement global en classe de Terminale | 2009 | 2010 | 2011 | 2012 | 2013 |
| pour l'établissement                               | 1,1  | 2,3  | 3,0  | 1,3  | 2,0  |
| pour le département                                | 6,3  | 6,7  | 6,4  | 5,9  | 5,1  |
| pour l'académie                                    | 7,0  | 7,1  | 6,6  | 5,9  | 4,8  |
| pour la France                                     | 8,6  | 9,0  | 8,3  | 6,9  | 5,7  |

| Public + Privé                       |      |      |      |      |      |
|--------------------------------------|------|------|------|------|------|
| Taux de passage de 2nde GT en 1ère S | 2009 | 2010 | 2011 | 2012 | 2013 |
| pour l'établissement                 | 63,1 | 65,1 | 67,6 | 71,4 | 70,4 |
| pour le département                  | 33,9 | 35,2 | 37,6 | 38,4 | 40,4 |
| pour l'académie                      | 32,5 | 33,4 | 35,4 | 35,9 | 38,0 |
| pour la France                       | 30,7 | 31,7 | 32,6 | 33,3 | 33,8 |

| Public + Privé                       |      |      |      |      |      |
|--------------------------------------|------|------|------|------|------|
| Taux de passage de 2nde GT en 1ère L | 2009 | 2010 | 2011 | 2012 | 2013 |
| pour l'établissement                 | 4,0  | 6,2  | 4,7  | 4,2  | 6,0  |
| pour le département                  | 9,1  | 8,9  | 9,1  | 8,9  | 8,4  |
| pour l'académie                      | 10,1 | 9,7  | 10,4 | 9,8  | 10,1 |
| pour la France                       | 9,3  | 9,3  | 10,0 | 9,5  | 9,7  |

| Public + Privé                        |      |      |      |      |      |
|---------------------------------------|------|------|------|------|------|
| Taux de passage de 2nde GT en 1ère ES | 2009 | 2010 | 2011 | 2012 | 2013 |
| pour l'établissement                  | 17,3 | 17,9 | 17,0 | 17,6 | 14,1 |
| pour le département                   | 18,7 | 19,5 | 18,7 | 18,3 | 17,9 |
| pour l'académie                       | 18,6 | 19,5 | 19,0 | 19,0 | 18,2 |
| pour la France                        | 18,7 | 19,1 | 19,3 | 19,5 | 19,4 |

| Public + Privé                         |      |      |      |      |      |
|----------------------------------------|------|------|------|------|------|
| Taux de passage de 2nde GT en 1ère STI | 2009 | 2010 | 2011 | 2012 | 2013 |
| pour l'établissement                   | 0,7  | 0,4  | 1,4  |      |      |
| pour le département                    | 5,7  | 4,9  | 6,1  |      |      |
| pour l'académie                        | 5,4  | 5,1  | 6,2  |      |      |
| pour la France                         | 5,3  | 5,0  | 5,3  |      |      |

À la rentrée 2012, la série STMG a remplacé la série STG en classe de première.

| Public + Privé                          |      |      |      |      |      |
|-----------------------------------------|------|------|------|------|------|
| Taux de passage de 2nde GT en 1ère STMG | 2009 | 2010 | 2011 | 2012 | 2013 |
| pour l'établissement                    | 3,1  | 1,9  | 3,1  | 1,6  | 1,9  |
| pour le département                     | 11,4 | 10,6 | 10,4 | 9,5  | 8,9  |
| pour l'académie                         | 11,4 | 11,1 | 10,4 | 10,0 | 8,9  |
| pour la France                          | 12,2 | 12,1 | 11,8 | 11,5 | 11,4 |

| Public + Privé                         |      |      |      |      |      |
|----------------------------------------|------|------|------|------|------|
| Taux de passage de 2nde GT en 1ère STL | 2009 | 2010 | 2011 | 2012 | 2013 |
| pour l'établissement                   | 0,4  | 0,4  | 0,5  | 0,2  | 0,7  |
| pour le département                    | 1,3  | 1,2  | 1,7  | 1,4  | 1,6  |
| pour l'académie                        | 1,4  | 1,5  | 1,8  | 1,7  | 1,9  |
| pour la France                         | 1,2  | 1,2  | 1,3  | 1,4  | 1,4  |

| Public + Privé                          |      |      |      |      |      |
|-----------------------------------------|------|------|------|------|------|
| Taux de passage de 2nde GT en 1ère ST2S | 2009 | 2010 | 2011 | 2012 | 2013 |
| pour l'établissement                    |      |      | 0,2  |      | 0,2  |
| pour le département                     |      |      | 1,9  |      | 2,7  |
| pour l'académie                         |      |      | 3,0  |      | 3,7  |
| pour la France                          |      |      | 3,2  |      | 3,9  |

| Public + Privé                                  |      |      |      |      |      |
|-------------------------------------------------|------|------|------|------|------|
| Taux de passage de 2nde GT en 1ère d'adaptation | 2009 | 2010 | 2011 | 2012 | 2013 |
| pour l'établissement                            |      |      | 0,2  | 0,2  | 0,2  |
| pour le département                             |      |      | 0,2  | 0,1  | 0,1  |
| pour l'académie                                 |      |      | 0,2  | 0,1  | 0,1  |
| pour la France                                  |      |      | 0,1  | ns   | ns   |

| Public + Privé                           |      |      |      |      |      |
|------------------------------------------|------|------|------|------|------|
| Taux de passage de 2nde GT en 1ère STI2D | 2009 | 2010 | 2011 | 2012 | 2013 |
| pour l'établissement                     |      |      |      | 1,4  | 1,7  |
| pour le département                      |      |      |      | 5,0  | 5,6  |
| pour l'académie                          |      |      |      | 5,4  | 6,1  |
| pour la France                           |      |      |      | 4,9  | 5,2  |

| Public + Privé                         |      |      |      |      |      |
|----------------------------------------|------|------|------|------|------|
| Réorientation de 2nde GT vers 2nde PRO | 2009 | 2010 | 2011 | 2012 | 2013 |
| pour l'établissement                   | 0,2  |      | 0,2  | 0,2  |      |
| pour le département                    | 3,1  |      | 3,3  | 3,0  |      |
| pour l'académie                        | 3,1  |      | 3,3  | 2,7  |      |
| pour la France                         | 2,4  |      | 2,2  | 2,0  |      |

Autre Pro exclut les réorientations vers les 2nde et 1ère Pro, calculées dans des indicateurs distincts

| Public + Privé                          |      |      |      |      |      |
|-----------------------------------------|------|------|------|------|------|
| Réorientation de 2nde GT vers autre PRO | 2009 | 2010 | 2011 | 2012 | 2013 |
| pour l'établissement                    | 0,2  | 0,2  |      |      |      |
| pour le département                     | 0,9  | 1,0  |      |      |      |
| pour l'académie                         | 1,0  | 1,0  |      |      |      |
| pour la France                          | 0,7  | 0,6  |      |      |      |



| Public + Privé                           |      |      |      |      |      |
|------------------------------------------|------|------|------|------|------|
| Taux de passage de 1ère S en Terminale S | 2009 | 2010 | 2011 | 2012 | 2013 |
| pour l'établissement                     | 92,3 | 95,1 | 93,9 | 94,3 | 94,0 |
| pour le département                      | 87,4 | 88,5 | 90,8 | 90,1 | 90,6 |
| pour l'académie                          | 87,8 | 88,7 | 90,6 | 90,7 | 90,8 |
| pour la France                           | 86,8 | 87,5 | 88,6 | 89,6 | 90,1 |

| Public + Privé                           |      |      |      |      |      |
|------------------------------------------|------|------|------|------|------|
| Taux de passage de 1ère S en Terminale L | 2009 | 2010 | 2011 | 2012 | 2013 |
| pour l'établissement                     | 0,3  |      | 0,3  |      | 0,3  |
| pour le département                      | 0,1  |      | 0,2  |      | 0,2  |
| pour l'académie                          | 0,2  |      | 0,2  |      | 0,4  |
| pour la France                           | 0,3  |      | 0,3  |      | 0,3  |

| Public + Privé                            |      |      |      |      |      |
|-------------------------------------------|------|------|------|------|------|
| Taux de passage de 1ère S en Terminale ES | 2009 | 2010 | 2011 | 2012 | 2013 |
| pour l'établissement                      |      |      |      |      | 0,6  |
| pour le département                       |      |      |      |      | 0,6  |
| pour l'académie                           |      |      |      |      | 0,5  |
| pour la France                            |      |      |      |      | 0,5  |

| Public + Privé                           |      |      |      |      |      |
|------------------------------------------|------|------|------|------|------|
| Taux de passage de 1ère L en Terminale L | 2009 | 2010 | 2011 | 2012 | 2013 |
| pour l'établissement                     | 79,1 | 68,0 | 84,0 | 87,0 | 89,5 |
| pour le département                      | 90,0 | 90,7 | 90,8 | 91,9 | 91,6 |
| pour l'académie                          | 91,2 | 92,2 | 91,6 | 91,8 | 91,6 |
| pour la France                           | 90,9 | 91,4 | 92,0 | 91,3 | 92,1 |

| Public + Privé                            |      |      |      |      |      |
|-------------------------------------------|------|------|------|------|------|
| Taux de passage de 1ère ES en Terminale L | 2009 | 2010 | 2011 | 2012 | 2013 |
| pour l'établissement                      |      |      |      |      | 1,4  |
| pour le département                       |      |      |      |      | 0,3  |
| pour l'académie                           |      |      |      |      | 0,4  |
| pour la France                            |      |      |      |      | 0,4  |

| Public + Privé                             |      |      |      |      |      |
|--------------------------------------------|------|------|------|------|------|
| Taux de passage de 1ère ES en Terminale ES | 2009 | 2010 | 2011 | 2012 | 2013 |
| pour l'établissement                       | 100  | 97,1 | 98,5 | 97,2 | 97,2 |
| pour le département                        | 91,6 | 93,2 | 94,1 | 93,6 | 93,0 |
| pour l'académie                            | 92,5 | 93,5 | 94,7 | 94,0 | 94,2 |
| pour la France                             | 92,2 | 92,4 | 93,6 | 93,0 | 93,6 |

Indicateurs de Valeur Ajoutée des Lycées (IVAL)

| Taux d'accès de la 2 <sup>nd</sup> e au bac GT et valeurs ajoutées | 2009 | 2010 | 2011 | 2012 | 2013 |
|--------------------------------------------------------------------|------|------|------|------|------|
| Taux d'accès brut                                                  | 83   | 81   | 83   | 84   | 83   |
| Valeur ajoutée / Académie                                          | +8   | 0    | 0    | +3   | -1   |
| Valeur ajoutée / France                                            | +3   | -1   | -1   | -2   | -2   |

*Pour les examens, c'est l'année de la session qui est indiquée (2013 correspond donc à l'année scolaire 2012-2013).*

| Taux d'accès de la 1 <sup>ère</sup> au bac GT et valeurs ajoutées | 2009 | 2010 | 2011 | 2012 | 2013 |
|-------------------------------------------------------------------|------|------|------|------|------|
| Taux d'accès brut                                                 | 95   | 92   | 92   | 92   | 92   |
| Valeur ajoutée / Académie                                         | +3   | -1   | -2   | -1   | -3   |
| Valeur ajoutée / France                                           | +2   | -1   | -2   | -3   | -3   |

*Pour les examens, c'est l'année de la session qui est indiquée (2013 correspond donc à l'année scolaire 2012-2013).*

| Taux de réussite au bac GT et valeurs ajoutées | 2009 | 2010 | 2011 | 2012 | 2013 |
|------------------------------------------------|------|------|------|------|------|
| Taux de réussite GT                            | 99   | 98   | 97   | 98   | 98   |
| VA / Académie GT                               | +1   | 0    | -1   | 0    | 0    |
| VA / France GT                                 | +1   | 0    | -1   | 0    | -1   |

*Pour les examens, c'est l'année de la session qui est indiquée (2013 correspond donc à l'année scolaire 2012-2013).*

| Taux de réussite au bac général et valeurs ajoutées | 2009 | 2010 | 2011 | 2012 | 2013 |
|-----------------------------------------------------|------|------|------|------|------|
| Taux de réussite L                                  | 96   | 100  | 96   | 100  | 100  |
| VA / Académie L                                     | -2   | +3   | 0    | +1   | +6   |
| VA / France L                                       | -3   | +1   | 0    | +2   | +2   |
| Taux de réussite ES                                 | 98   | 99   | 97   | 99   | 97   |
| VA / Académie ES                                    | -0   | +2   | 0    | 0    | -2   |
| VA / France ES                                      | -0   | +2   | -1   | +1   | -2   |
| Taux de réussite S                                  | 99   | 98   | 97   | 98   | 98   |
| VA / Académie S                                     | +2   | 0    | -1   | +1   | 0    |
| VA / France S                                       | +1   | 0    | -1   | 0    | -1   |
| Taux de réussite GENE                               | 99   | 98   | 97   | 98   | 98   |
| VA / Académie GENE                                  | +1   | 0    | -1   | 0    | 0    |
| VA / France GENE                                    | +1   | 0    | -1   | 0    | -1   |

**Légende :**

■ : donnée calculée sur information partielle

■ : taux attendu = taux moyen académique

ND : non déterminé

ns : non significatif

*Pour les examens, c'est l'année de la session qui est indiquée (2013 correspond donc à l'année scolaire 2012-2013).*

| Public + Privé                                                          |      |      |      |      |      |
|-------------------------------------------------------------------------|------|------|------|------|------|
| Proportion de bacheliers parmi les sortants de 2nde, 1ère, Terminale GT | 2009 | 2010 | 2011 | 2012 | 2013 |
| pour l'établissement                                                    |      |      | 83   | 85   | 84   |
| pour l'académie                                                         |      |      | 73   | 73   | 74   |
| pour la France                                                          |      |      | 72   | 73   | 74   |

| Public + Privé                                              |      |      |      |      |      |
|-------------------------------------------------------------|------|------|------|------|------|
| Proportion de bacheliers parmi les sortants de Terminale GT | 2009 | 2010 | 2011 | 2012 | 2013 |
| pour l'établissement                                        |      |      | 98   | 98   | 98   |
| pour l'académie                                             |      |      | 94   | 94   | 95   |
| pour la France                                              |      |      | 95   | 96   | 97   |

## Résultats

| Même secteur                                                |      |      |      |      |      |
|-------------------------------------------------------------|------|------|------|------|------|
| Pourcentage d'élèves en retard d'un an et plus en terminale | 2009 | 2010 | 2011 | 2012 | 2013 |
| pour l'établissement                                        | 12,6 | 12,6 | 12,0 | 6,4  | 7,1  |
| pour le département                                         |      |      |      |      | 24,3 |
| pour l'académie                                             |      |      |      |      | 23,4 |
| pour la France                                              |      |      |      |      | 27,8 |

| Public + Privé                                                             |      |      |      |        |
|----------------------------------------------------------------------------|------|------|------|--------|
| Pourcentage d'élèves en terminales scientifiques et techniques - 2013-2014 | Etab | Dépt | Acad | France |
| S                                                                          | 76,3 | 41,6 | 38,6 | 36,8   |
| S + STD2A + STI2D + STL                                                    | 76,3 | 50,5 | 47,8 | 45,0   |

| Public + Privé                                                              |      |      |      |        |
|-----------------------------------------------------------------------------|------|------|------|--------|
| Pourcentage de filles en terminales scientifiques et techniques - 2013-2014 | Etab | Dépt | Acad | France |
| S                                                                           | 46,9 | 46,5 | 47,3 | 45,9   |
| S + STD2A + STI2D + STL                                                     | 46,9 | 42,6 | 42,8 | 41,5   |

Vie scolaire et attractivité

| Public + Privé                                 |      |      |      |      |      |
|------------------------------------------------|------|------|------|------|------|
| Taux de demandes de départs / nb de titulaires | 2009 | 2010 | 2011 | 2012 | 2013 |
| pour l'établissement                           | 2,7  | 1,3  | 2,1  | 2,0  | 1,4  |
| pour l'académie                                | 7,7  | 7,8  | 8,2  | 7,8  | 7,8  |
| pour la France                                 | 9,4  | 8,8  | 9,4  | 9,0  | 9,1  |

EPP