

Année scolaire 2012-2013

Lycée général Pierre de Fermat

TOULOUSE

0310036W - Secteur public



## Identification

### Coordonnées

Adresse : PARVIS DES JACOBINS - 31068 TOULOUSE CEDEX 7  
Téléphone : 05 62 15 42 15  
Fax de l'établissement : 05 62 15 42 33  
E-mail établissement : ce.0310036W@ac-toulouse.fr

### Caractéristiques

Centre d'information et d'orientation CIO TOULOUSE CENTRE

Catégorie financière 5

Hébergement post-bac - 2011-2012 Internat mixte

Nombre de places d'internat post-bac - 2011-2012	Disponibles	Occupées
Filles	80	77
Garçons	210	198

Total général des effectifs d'élèves	2010	2011	2012
<b>Total général</b>	<b>2130</b>	<b>2187</b>	<b>2168</b>



## Population scolaire

### Effectifs d'élèves

Effectifs d'élèves du 2nd cycle GT	2010	2011	2012
2NDE GT DE DETERMINATION	423	427	419
1ERE S	295	314	318
1ERE L	25	23	19
1ERE ES	68	71	71
TERMINALE S	272	288	299
TERMINALE L	24	25	22
TERMINALE ES	70	69	71
<b>Total 2nd cycle GT</b>	<b>1177</b>	<b>1217</b>	<b>1219</b>

Effectifs détaillés du 2nd cycle GT	2012
2NDE GT DE DETERMINATION	419
1ERE SCIENTIFIQUE SVT	267
1ERE SCIENTIFIQUE SI	51
1ERE LITTERAIRE	19
1ERE ECONOMIQUE ET SOCIALE	71
TERM S SCIENCES DE LA VIE & TERRE	254
TERM S SCIENCES DE L'INGENIEUR	45
TERM LITTERAIRE	22
TERM ECONOMIQUE ET SOCIALE	71
<b>Total 2nd cycle GT</b>	<b>1219</b>

Effectifs d'élèves en CPGE	2010	2011	2012
CPGE SCIENTIFIQUE : 1ERE ANNEE	334	327	313
CPGE LITTERAIRE : 1ERE ANNEE	75	77	77
CPGE ECO & COMMERCIALE : 1ERE ANNEE	78	87	82
CPGE SCIENTIFIQUE : 2EME ANNEE	328	346	336
CPGE LITTERAIRE : 2EME ANNEE	54	60	67
CPGE ECO & COMMERCIALE : 2EME ANNEE	84	73	74
<b>Total CPGE</b>	<b>953</b>	<b>970</b>	<b>949</b>

Effectifs détaillés en CPGE	2012
CPGE_1 MPSI MATHS PHYSIQ SCI.INGENIEUR	131
CPGE_1 PCSI PHYSIQ CHIMIE SCI.INGENIEUR	91
CPGE_1 BCPST BIO CHIMIE PHYSIQ SCI.TERRE	91
CPGE_1 LETTRES SUP CHARTES	30
CPGE_1 LETTRES	47
CPGE_1 ECO & COMMERCIALE : SCIENTIFIQUE	82
CPGE_2 BCPST BIO CHIMIE PHYSIQ SCI.TERRE	92
CPGE_2 MP MATHEMATIQUES & PHYSIQUE	81
CPGE_2 PC PHYSIQUE & CHIMIE	43
CPGE_2 MP* MATHEMATIQUES & PHYSIQUE	31
CPGE_2 PC* PHYSIQUE & CHIMIE	44
CPGE_2 PSI* PHYSIQ & SCI.DE L'INGENIEUR	45
CPGE_2 1ERE SUP CHARTES	28
CPGE_2 LETTRES ENS	39
CPGE_2 ECO & COMMERCIALE : SCIENTIFIQUE	74
<b>Total CPGE</b>	<b>949</b>

Effectifs d'élèves de l'enseignement post-bac	2010	2011	2012
<b>Total post-bac</b>	<b>953</b>	<b>970</b>	<b>949</b>

Total des effectifs d'élèves	2010	2011	2012
<b>Total</b>	<b>2130</b>	<b>2187</b>	<b>2168</b>

*Exception pour les LP : cet indicateur ne donne que l'effectif des élèves ne relevant pas de l'enseignement Pro (3ème)*

Evolution des effectifs totaux entre les rentrées 2011 et 2012	Etab	Dépt	Acad	France
<b>Evolution des effectifs totaux</b>	<b>99,1</b>	<b>102,4</b>	<b>102,6</b>	<b>101,6</b>

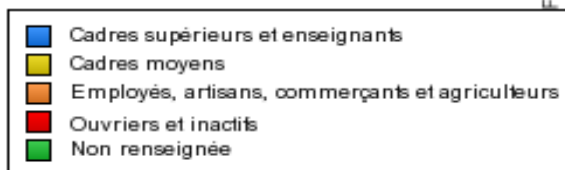
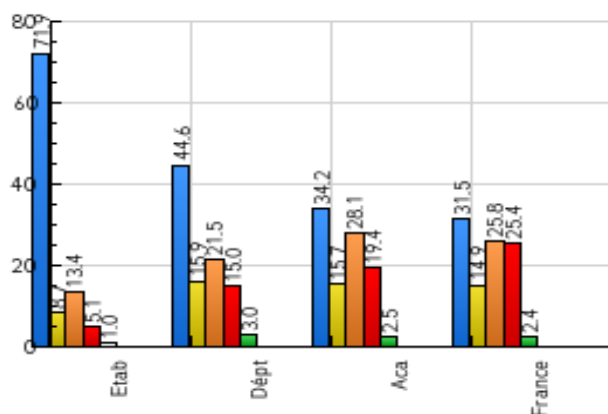
*Scolarité - BCP*

*Exception pour les LPO : cet indicateur donne l'évolution des effectifs de l'enseignement GT*

## Caractéristiques des élèves

Pourcentage de filles - 2012-2013	Etab	Dépt	Acad	France
% de filles	48,7	52,5	53,0	53,3

Distribution par PCS regroupées - 2012-2013	Etab	Dépt	Aca	France
Cadres supérieurs et enseignants	71,9	44,6	34,2	31,5
Cadres moyens	8,7	15,9	15,7	14,9
Employés, artisans, commerçants et agriculteurs	13,4	21,5	28,1	25,8
Ouvriers et inactifs	5,1	15,0	19,4	25,4
Non renseignée	1,0	3,0	2,5	2,4



## Difficultés scolaires

Pourcentage d'élèves en retard d'un an et plus à l'entrée en 2nde GT - 2012-2013	Etab	Dépt	Acad	France
% d'élèves en retard 1 an et +	4,1	9,7	9,7	11,1

Pourcentage d'élèves en avance / à l'heure / en retard à l'entrée en 2nde GT - 2012-2013	Etab	Dépt	Acad	France
% d'élèves en avance	8,9	4,6	4,5	5,3
% d'élèves à l'heure	87,0	85,7	85,8	83,7
% d'élèves en retard 1 an	3,9	8,9	9,0	10,1
% d'élèves en retard 2 ans et +	0,2	0,8	0,8	1,0

Pourcentage d'élèves en avance à l'entrée en 2nde GT	2008	2009	2010	2011	2012
pour l'établissement	11,3	15,5	16,8	12,8	8,9
pour le département	5,3	5,1	5,6	4,8	4,6
pour l'académie	4,7	4,9	4,9	4,5	4,5
pour la France	5,2	5,3	5,4	5,3	5,3

Pourcentage d'élèves à l'heure à l'entrée en 2nde GT	2008	2009	2010	2011	2012
pour l'établissement	84,0	81,6	80,0	86,0	87,0
pour le département	79,9	81,7	83,2	84,8	85,7
pour l'académie	80,8	81,8	83,9	84,6	85,8
pour la France	79,9	81,1	82,6	83,1	83,7

Pourcentage d'élèves en retard d'un an à l'entrée en 2nde GT	2008	2009	2010	2011	2012
pour l'établissement	4,7	2,6	2,9	1,2	3,9
pour le département	13,3	11,9	10,7	9,7	8,9
pour l'académie	12,9	12,1	10,5	10,0	9,0
pour la France	13,4	12,2	10,9	10,6	10,1

Pourcentage d'élèves en retard de 2 ans et plus à l'entrée en 2nde GT	2008	2009	2010	2011	2012
pour l'établissement	0,0	0,3	0,2	0,0	0,2
pour le département	1,5	1,2	0,6	0,7	0,8
pour l'académie	1,5	1,2	0,7	0,9	0,8
pour la France	1,5	1,4	1,1	1,0	1,0

Année scolaire 2012-2013

Lycée général Pierre de Fermat

TOULOUSE

0310036W - Secteur public



## Personnels et moyens

### Caractéristiques des personnels

Effectifs de personnels - 2012-2013	Nombre d'agents
Personnels enseignants	188
Rattachés administratifs	6
Personnels ATSS	23
Personnels de vie scolaire	18
Personnels de direction	4
<b>Total</b>	<b>239</b>

Date d'observation : 1er décembre 2012

Secteur public

Effectifs de personnels en ETP - 2012-2013	Nombre d'ETP
Personnels enseignants	163,30
Rattachés administratifs	0,00
Personnels ATSS	22,60
Personnels de vie scolaire	12,75
Personnels de direction	3,00
<b>Total</b>	<b>201,65</b>

Date d'observation : 1er décembre 2012

Secteur public

Pourcentage d'ETP des personnels enseignants - 2012-2013	Etab	Dépt	Acad	France
Certifiés, PEPS, PLP	23,1	62,3	67,9	67,4
Agrégés	75,9	35,6	29,7	28,3
Autres enseignants	1,0	2,1	2,4	4,3

Date d'observation : 1er décembre 2012

Secteur public

Pourcentage de femmes enseignantes - 2012-2013	Etab	Dépt	Acad	France
	46,2	59,2	56,5	53,4

Date d'observation : 1er décembre 2012

Pourcentage de personnels enseignants à temps partiel - 2012-2013	Etab	Dépt	Acad	France
	10,4	9,0	9,3	8,3

Date d'observation : 1er décembre 2012

Secteur public

Age moyen des enseignants - 2012-2013	Etab	Dépt	Acad	France
	46,2	45,3	45,0	44,8

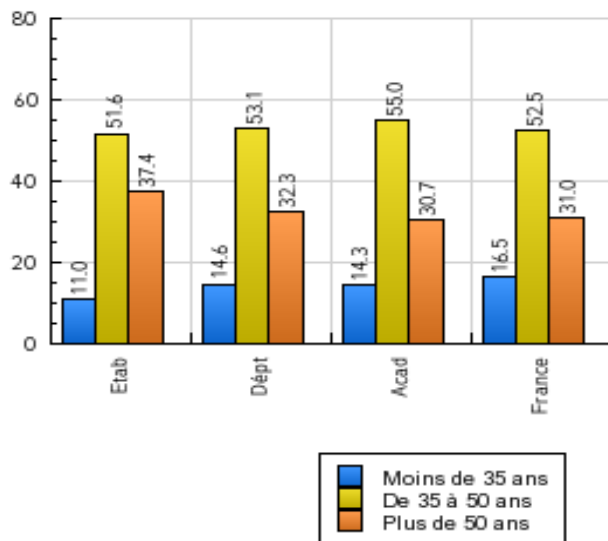
Date d'observation : 1er décembre 2012

Secteur public

Age des enseignants (en 3 classes) - 2012-2013	Etab	Dépt	Acad	France
Moins de 35 ans	11,0	14,6	14,3	16,5
De 35 à 50 ans	51,6	53,1	55,0	52,5
Plus de 50 ans	37,4	32,3	30,7	31,0

Date d'observation : 1er décembre 2012

Secteur public



Ancienneté moyenne des enseignants dans le poste - 2012-2013	Etab	Dépt	Acad	France
	5,6	6,2	6,7	7,5

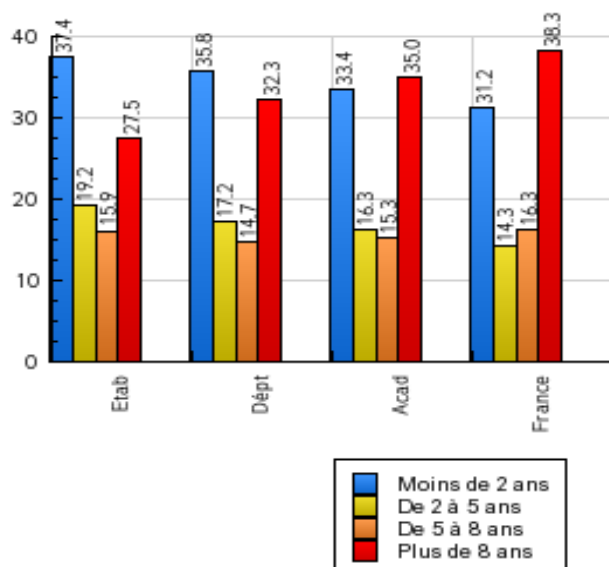
Date d'observation : 1er décembre 2012

Secteur public

Ancienneté des enseignants dans le poste (en 4 classes) - 2012-2013	Etab	Dépt	Acad	France
Moins de 2 ans	37,4	35,8	33,4	31,2
De 2 à 5 ans	19,2	17,2	16,3	14,3
De 5 à 8 ans	15,9	14,7	15,3	16,3
Plus de 8 ans	27,5	32,3	35,0	38,3

Date d'observation : 1er décembre 2012

Secteur public





## Moyens de fonctionnement

Nombre d'élèves par division (E/D) - 2012-2013	Etab	Dépt	Acad	France
E/D 2nd cycle	33,9	26,9	25,1	25,1
E/D 2nd cycle GT	33,9	30,7	29,3	29,0
E/D Post-bac	41,3	28,3	25,4	25,7

Nombre d'heures d'enseignement devant élèves, par élève (H/E) - 2012-2013	Etab	Dépt	Acad	France
H/E 2nd cycle	1,17	1,44	1,51	1,57
H/E 2nd cycle GT	1,17	1,22	1,27	1,32
H/E Post-bac	0,97	1,43	1,55	1,57

Base Relais

Références : secteur d'enseignement (public ou privé) de l'établissement

### Historique

E/D 2nd cycle GT	2008	2009	2010	2011	2012
pour l'établissement	33,2	32,8	33,6	33,8	33,9
pour le département	29,1	29,4	29,3	30,1	30,7
pour l'académie	27,8	27,8	28,0	28,7	29,3
pour la France	27,8	27,8	27,9	28,5	29,0

E/D 2nd cycle	2008	2009	2010	2011	2012
pour l'établissement	33,2	32,8	33,6	33,8	33,9
pour le département	26,0	26,2	26,3	26,6	26,9
pour l'académie	24,4	24,4	24,5	24,9	25,1
pour la France	24,2	24,3	24,3	24,7	25,1

E/D Post-bac	2008	2009	2010	2011	2012
pour l'établissement	42,0	42,3	41,4	42,2	41,3
pour le département	28,2	28,4	28,7	28,9	28,3
pour l'académie	25,3	25,5	25,6	25,8	25,4
pour la France	25,0	25,3	25,0	25,2	25,7

H/E 2nd cycle GT	2008	2009	2010	2011	2012
pour l'établissement	1,16	1,16	1,16	1,15	1,17
pour le département	1,27	1,27	1,26	1,23	1,22
pour l'académie	1,32	1,32	1,30	1,28	1,27
pour la France	1,39	1,38	1,37	1,34	1,32

Base Relais

Références : secteur d'enseignement (public ou privé) de l'établissement

H/E 2nd cycle	2008	2009	2010	2011	2012
pour l'établissement	1,16	1,16	1,16	1,15	1,17
pour le département	1,47	1,47	1,47	1,44	1,44
pour l'académie	1,56	1,56	1,55	1,53	1,51
pour la France	1,62	1,63	1,62	1,60	1,57

Base Relais

*Références : secteur d'enseignement (public ou privé) de l'établissement*

H/E Post-bac	2008	2009	2010	2011	2012
pour l'établissement	0,96	0,95	0,97	0,95	0,97
pour le département	1,47	1,49	1,46	1,43	1,43
pour l'académie	1,62	1,61	1,61	1,58	1,55
pour la France	1,63	1,62	1,63	1,61	1,57

*Base Relais*

*Références : secteur d'enseignement (public ou privé) de l'établissement*

Nombre de divisions de 2nd cycle GT dont le nombre d'élèves est supérieur à 35 - 2012-2013	7
--	---

Nombre total de divisions de 2nd cycle GT - 2012-2013	36
---	----



## Performance

### Parcours

Taux de redoublement global en classe de 2nde	2008	2009	2010	2011	2012
pour l'établissement	7,6	9,9	5,3	3,3	1,2
pour le département	14,0	10,7	9,5	7,7	7,8
pour l'académie	11,7	9,6	8,5	6,5	6,4
pour la France	11,9	11,3	10,6	9,2	8,7

Taux de redoublement global en classe de 1ère	2008	2009	2010	2011	2012
pour l'établissement	3,7	5,2	3,6	4,4	2,0
pour le département	7,3	6,8	6,3	4,7	5,1
pour l'académie	6,5	6,1	5,8	4,4	4,6
pour la France	6,7	6,6	6,4	5,5	5,0

Taux de redoublement global en classe de Terminale	2008	2009	2010	2011	2012
pour l'établissement	1,2	1,1	2,3	3,0	1,3
pour le département	6,4	6,3	6,7	6,4	5,9
pour l'académie	7,0	7,0	7,1	6,6	5,9
pour la France	8,7	8,6	9,0	8,3	6,9

Taux de passage de 2nde GT en 1ère S	2008	2009	2010	2011	2012
pour l'établissement	66,1	63,1	65,1	67,6	71,4
pour le département	33,7	33,9	35,2	37,6	38,4
pour l'académie	32,3	32,5	33,4	35,4	35,9
pour la France	30,5	30,7	31,7	32,6	33,3

Taux de passage de 2nde GT en 1ère L	2008	2009	2010	2011	2012
pour l'établissement	5,4	4,0	6,2	4,7	4,2
pour le département	8,1	9,1	8,9	9,1	8,9
pour l'académie	9,6	10,1	9,7	10,4	9,8
pour la France	9,3	9,3	9,3	10,0	9,5

Taux de passage de 2nde GT en 1ère ES	2008	2009	2010	2011	2012
pour l'établissement	18,2	17,3	17,9	17,0	17,6
pour le département	17,5	18,7	19,5	18,7	18,3
pour l'académie	17,9	18,6	19,5	19,0	19,0
pour la France	17,9	18,7	19,1	19,3	19,5

Taux de passage de 2nde GT en 1ère STI	2008	2009	2010	2011	2012
pour l'établissement	0,7	0,7	0,4	1,4	
pour le département	5,6	5,7	4,9	6,1	
pour l'académie	5,6	5,4	5,1	6,2	
pour la France	5,5	5,3	5,0	5,3	

Taux de passage de 2nde GT en 1ère STI2D	2008	2009	2010	2011	2012
pour l'établissement					1,4
pour le département					5,0
pour l'académie					5,4
pour la France					4,9

Taux de passage de 2nde GT en 1ère STG	2008	2009	2010	2011	2012
pour l'établissement		3,1	1,9	3,1	1,6
pour le département		11,4	10,6	10,4	9,5
pour l'académie		11,4	11,1	10,4	10,0
pour la France		12,2	12,1	11,8	11,5

Taux de passage de 2nde GT en 1ère STL	2008	2009	2010	2011	2012
pour l'établissement		0,4	0,4	0,5	0,2
pour le département		1,3	1,2	1,7	1,4
pour l'académie		1,4	1,5	1,8	1,7
pour la France		1,2	1,2	1,3	1,4

Taux de passage de 2nde GT en 1ère ST2S	2008	2009	2010	2011	2012
pour l'établissement				0,2	
pour le département				1,9	
pour l'académie				3,0	
pour la France				3,2	

Taux de passage de 2nde GT en 1ère d'adaptation	2008	2009	2010	2011	2012
pour l'établissement				0,2	0,2
pour le département				0,2	0,1
pour l'académie				0,2	0,1
pour la France				0,1	n

Légende :

(1) : donnée calculée sur information partielle

(\*) : taux attendu = taux moyen académique

ND : non déterminé

NS : non significatif

Réorientation de 2nde GT vers 2nde PRO	2008	2009	2010	2011	2012
pour l'établissement		0,2		0,2	0,2
pour le département		3,1		3,3	3,0
pour l'académie		3,1		3,3	2,7
pour la France		2,4		2,2	2,0

Réorientation de 2nde GT vers autre PRO	2008	2009	2010	2011	2012
pour l'établissement	0,2	0,2	0,2		
pour le département	2,8	0,9	1,0		
pour l'académie	2,5	1,0	1,0		
pour la France	2,5	0,7	0,6		

Taux de passage de 1ère S en Terminale S	2008	2009	2010	2011	2012
pour l'établissement	95,7	92,3	95,1	93,9	94,3
pour le département	86,5	87,4	88,5	90,8	90,1
pour l'académie	87,1	87,8	88,7	90,6	90,7
pour la France	86,6	86,8	87,5	88,6	89,6

Taux de passage de 1ère S en Terminale L	2008	2009	2010	2011	2012
pour l'établissement		0,3		0,3	
pour le département		0,1		0,2	
pour l'académie		0,2		0,2	
pour la France		0,3		0,3	

Taux de passage de 1ère L en Terminale L	2008	2009	2010	2011	2012
pour l'établissement	84,6	79,1	68,0	84,0	87,0
pour le département	89,9	90,0	90,7	90,8	91,9
pour l'académie	90,1	91,2	92,2	91,6	91,8
pour la France	90,8	90,9	91,4	92,0	91,3

Taux de passage de 1ère ES en Terminale ES	2008	2009	2010	2011	2012
pour l'établissement	97,9	100	97,1	98,5	97,2
pour le département	90,8	91,6	93,2	94,1	93,6
pour l'académie	92,5	92,5	93,5	94,7	94,0
pour la France	92,1	92,2	92,4	93,6	93,0

## Indicateurs de Valeur Ajoutée des Lycées (IVAL)

Taux d'accès de la 2nde au bac GT et valeurs ajoutées	2008	2009	2010	2011	2012
Taux d'accès brut	88	83	81	83	84
Valeur ajoutée / Académie	+6	+8	0	0	+3
Valeur ajoutée / France	+5	+3	-1	-1	-2

*Pour les examens, c'est l'année de la session qui est indiquée (2009 correspond donc à l'année scolaire 2008-2009).*

Taux d'accès de la 1ère au bac GT et valeurs ajoutées	2008	2009	2010	2011	2012
Taux d'accès brut	95	95	92	92	92
Valeur ajoutée / Académie	+1	+3	-1	-2	-1
Valeur ajoutée / France	+1	+2	-1	-2	-3

*Pour les examens, c'est l'année de la session qui est indiquée (2009 correspond donc à l'année scolaire 2008-2009).*

Taux de réussite au bac GT et valeurs ajoutées	2009	2010	2011	2012
Taux de réussite GT	99	98	97	98
VA / Académie GT	+1	0	-1	0
VA / France GT	+1	0	-1	0

*Pour les examens, c'est l'année de la session qui est indiquée (2009 correspond donc à l'année scolaire 2008-2009).*

Taux de réussite au bac général et valeurs ajoutées	2009	2010	2011	2012
Taux de réussite L	96	100	96	100
VA / Académie L	-2	+3	0	+1
VA / France L	-3	+1	0	+2
Taux de réussite ES	98	99	97	99
VA / Académie ES	0	+2	0	0
VA / France ES	0	+2	-1	+1
Taux de réussite S	99	98	97	98
VA / Académie S	+2	0	-1	+1
VA / France S	+1	0	-1	0
Taux de réussite GENE	99	98	97	98
VA / Académie GENE	+1	0	-1	0
VA / France GENE	+1	0	-1	0

*Pour les examens, c'est l'année de la session qui est indiquée (2009 correspond donc à l'année scolaire 2008-2009).*

Proportion de bacheliers parmi les sortants de 2nde, 1ère, Terminale GT	2009	2010	2011	2012
pour l'établissement			83	85
pour l'académie			73	73
pour la France			72	73

Proportion de bacheliers parmi les sortants de Terminale GT	2009	2010	2011	2012
pour l'établissement			98	98
pour l'académie			94	94





## Résultats

Pourcentage d'élèves en retard d'un an et plus en terminale	2008	2009	2010	2011	2012
pour l'établissement	11,8	12,6	12,6	12,0	6,4
pour le département	40,2	39,2	37,9	32,7	28,6
pour l'académie	38,4	37,1	36,4	31,6	27,5
pour la France	39,7	38,5	37,7	34,2	30,5